

# HOTT SCAN

Powered by



# Solutions de mesure de l'avenir

## RAPIDES. SIMPLES. PRÉCISES.



MADE IN  
GERMANY



# Scanner 3D HottScan Lot complet

Le scanner 3D **HottScan** utilise les technologies photogrammétriques modernes pour fournir des mesures précises et un relevé 3D détaillé.

**Inclus:** Logiciel de modélisation et **HottCAD**

## Fonctionnalités

- Panorama à 360° significatif pour chaque scan
- Capture de la géométrie par mesures laser
- Fonction de mesures antérieures et détaillées pour chaque détail
- Aperçus des pre-panoramas avec l'application bimCAD

## Vos avantages

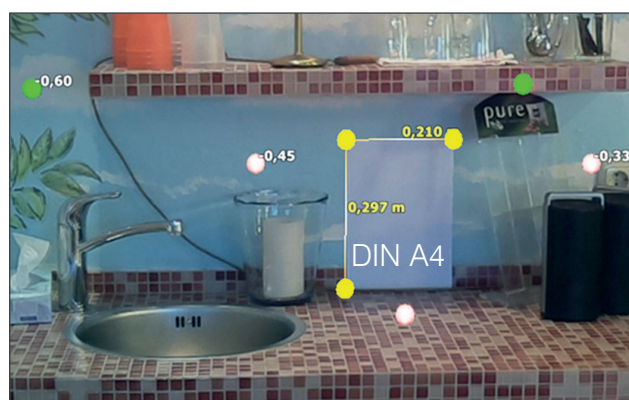
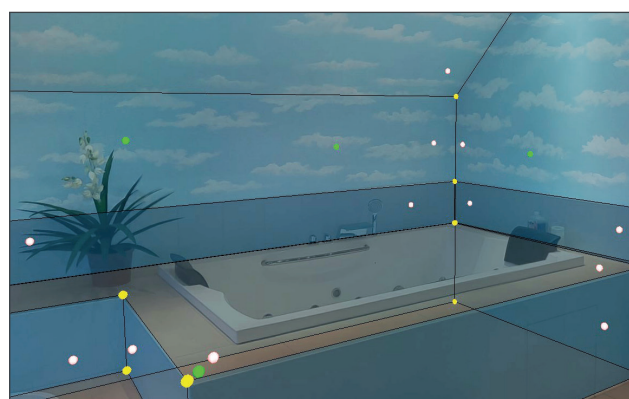
- Précision et rapidité des mesures pour des résultats fiables à tout moment
- Évite les visites multiples
- Mobilité (poids léger) et longue autonomie
- Format d'exportation IFC, DWG, DXF, EGI
- Transfert à **HottCAD**



## Utilisation recommandée pour:

- Professionnels d'aménagements d'intérieurs
- Architectes d'intérieur
- Concepteurs de salles de bain et de cuisines
- Ingénieurs CVC

Prenez rendez-vous pour  
une consultation



# Scanner 3D OneShot Lot complet

Le scanner 3D **OneShot** est l'outil idéal pour une documentation rapide et efficace pour bâtiments à pièces multiples. **Inclus:** Logiciel de modélisation et **HottCAD**

## Fonctionnalités

- Image panoramique détaillée à 360° de chaque scan de pièce
- Précision maximale et résolution 8K
- 6 Kamas High Dynamic Range (HDR)
- 2 lasers
- 4 heures d'autonomie pour environ 100 numérisations
- Portée jusqu'à 40 mètres
- Contrôle à distance via l'application bimCAD

## Vos avantages

- Mesure 3D en 1 clic en seulement 7 secondes
- Excellent rapport qualité-prix
- Transfert à **HottCAD**

Prix de l'innovation  
digitalBAU 2022



**HottCAD**

IFC

DWG

DXF

EGI

€ 4.900,-  
H.T.

Lot Complet



En savoir plus



## Utilisation recommandée pour:

- Conseillers énergétiques
- Gestion et agents d'immobiliés
- Experts d'assurance

Prenez rendez-vous pour  
une consultation



# Modélisateur HottScan

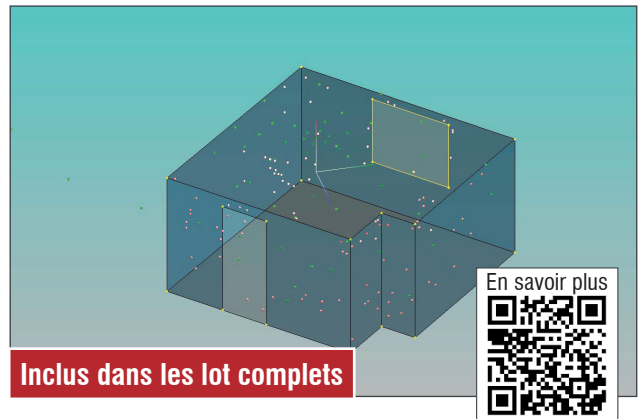
Le modélisateur HottScan révolutionne la planification des espaces! En seulement quelques clics, transformer les données de vos scans d'espaces en modèles 3D détaillés, qui peuvent être intégrés de manière transparente dans votre CAO.

## Fonctionnalités

- Modélisation simple des espaces
- Exportation des données quantitatives au format CSV
- Exportation de géométrie au format IFC / DWG / DXF / EGI et format Collada avec textures
- Panoramas photo JPEG 360°
- Traitement continu dans toutes les applications **HottCAD** intégrées

## Vos avantages

- Profondeur de modèle individuelle
- Traitement rapide des données de relevé des mesures
- Un clic pour une détermination claire des quantitatifs
- Dimensions disponibles dans le panorama 360°



# HottCAD

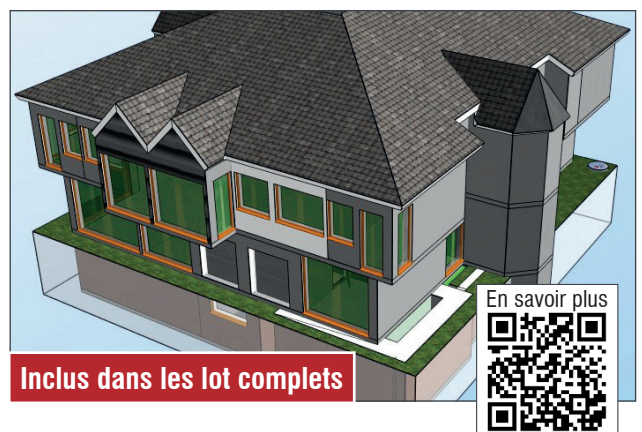
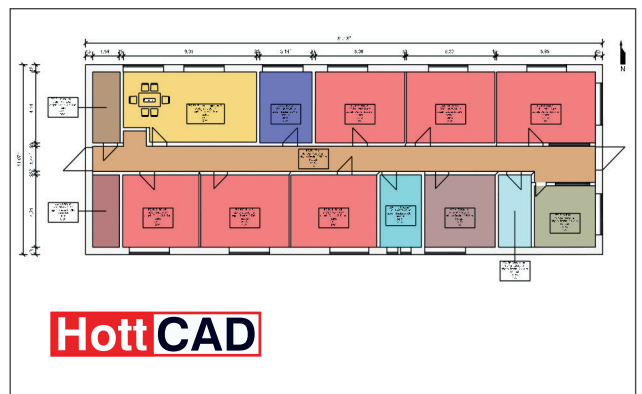
Dans la CAO HottCAD, un projet exporté de plusieurs espaces par le modélisateur peut être assemblé en un bâtiment complet. Les pièces individuelles sont sélectionnées à partir de la liste et placées sur l'espace du dessin.

## Fonctionnalités

- Documents 2D détaillés avec cotations, annotations, coupes, etc.
- Vue 3D en temps réel pour contrôler l'avancement et présenter les résultats
- Calcul des masses, volumes et surfaces facilement définissables par un simple clic
- Création et documentation de coupes de bâtiments ou d'étages
- Évaluation des surfaces selon différents critères
- Importation et exportation IFC (avec contrat de maintenance logiciel valide)

## Vos avantages

- Le modèle du bâtiment peut être modifié grâce aux fonctionnalités de HottCAD
- Utilisable pour des calculs supplémentaires avec les applications techniques des logiciels de Hottgenroth Software.



## Nos applications

### L'application **bimCAD App**

L'application pour un enregistrement efficace des bâtiments constitue la base de la méthode BIM. La capture est rapide et simple pour les pièces, bâtiments et les éléments divers comme par exemple les fenêtres et les portes.

- Détection rapide et facile des pièces et des bâtiments
- Illustration étage par étage en plan 2D et 3D
- Visualisation 3D dynamique
- **Télécommande pour les scanners HottScan/OneShot**
- Fonction tachymètre HottScan

**Installez-le gratuitement!**



### SimpleMeasure

Le nouveau niveau pour les travaux de relevé de cotes: Avec **SimpleMeasure**, les bâtiments peuvent être mesurés directement sur place à l'aide d'un smartphone ou d'une tablette.

#### Fonctionnalités

- Photographier, calibrer et rectifier les images
- Redimensionner et mesurer les images calibrées à l'aide d'une ou deux mesures de référence
- Ajouter des lignes de mesure et des annotations directement dans l'image
- Exporter les éléments avec le logo de l'entreprise et le nom au format PDF, CSV ou JPEG
- Créer des surfaces dans des polygones de forme libre
- Copier et placer des surfaces
- Générer une liste des surfaces avec possibilité d'édition libre des noms
- Exporter les listes de surfaces au format CSV

#### Parfait pour le relevé de bâtiments sur place pour:

- Conseillers énergétiques
- Installateurs solaires
- Couvreurs
- Travaux de façade
- Planificateurs



**€ 99,-**  
H.T.

Utilisation annuelle

## Lots complets

- Scanner 3D HottScan** € 9.900,—  
**avec modélisateur et HottCAD**  
(trépied, batterie, chargeur, clé USB, application bimCAD, mallette de transport incluse)
- Scanner 3D OneShot** € 4.900,—  
**avec modélisateur et HottCAD**  
(trépied, batterie, application bimCAD, mallette de transport incluse)

## Accessoires / Modules complémentaires

- Licence supplémentaire **Modélisateur HottScan** € 799,—\*  
Nombre
- Licence supplémentaire **HottCAD** € 499,—\*  
Nombre
- Cours de base en ligne** [www.hottgenroth-akademie.de](http://www.hottgenroth-akademie.de) € 299,—  
Les documents relatifs au séminaire et la confirmation de participation seront mis à disposition par e-mail après le séminaire en ligne. Le séminaire sera enregistré. Vous bénéficierez d'un accès de 14 jours à l'enregistrement après le séminaire.  
Nombre
- SimpleMeasure** (utilisation annuelle) € 99,—  
Logiciel de mesure d'image, planification numérique et affichage des systèmes de capteurs solaires, y compris la mesure numérique  
Nombre

**TOTAL**

\*En plus du prix d'achat, des frais de maintenance du logiciel seront facturés.

Configuration requise sous [www.hottgenroth.de/systemvoraussetzungen](http://www.hottgenroth.de/systemvoraussetzungen). Conditions générales pour les produits Web sous [www.hottgenroth.de/AGB](http://www.hottgenroth.de/AGB). Les prix sont susceptibles d'être modifiés plus TVA. L'offre de TVA ne s'applique pas rétroactivement aux commandes précédentes. Les promotions de réduction ne sont pas cumulables entre elles. Les accords accessoires doivent être conclus par écrit. Commandez à l'adresse suivante: HottScan GmbH, Von-Hünefeld-Str. 3, 50829 Cologne. Par e-mail à: [info@hottscan.de](mailto:info@hottscan.de), pour toute demande de renseignements: Tél. +49 221/70 99 33 90.

### Déclaration de consentement en vertu de la loi sur la protection des données

J'accepte que Hottgenroth Software AG et ses sociétés affiliées enregistrent et utilisent mes données personnelles dans le but de créer et d'envoyer des offres et des informations publicitaires par courrier, e-mail, newsletter et téléphone. Vous trouverez de plus amples informations à ce sujet dans notre politique de confidentialité. Vous pouvez révoquer ce consentement à tout moment en [datenschutz@hottgenroth.de](mailto:datenschutz@hottgenroth.de) envoyant un court message, sur notre page d'accueil ou par courrier.

Envoyez votre **COMMANDE** par fax ou e-mail à  
**+49 221.70 99 33 44 / [info@hottscan.de](mailto:info@hottscan.de)**

E-Mail

Société

Nom/Prénom

Rue

Code Postal/Ville

Téléphone

Mobile

**X** Date/Signature

Nr. client (si à portée de main)



Information supplémentaire: [info@hottscan.de](mailto:info@hottscan.de) et +49 221 70 99 33 90 | [www.hottscan.de](http://www.hottscan.de)